

Projektowanie układów napędowych pojazdów specjalnych i maszyn górniczych (MB7)



Charakterystyka specjalności

Naszym celem jest przekazanie studentom wiedzy na temat projektowania, modelowania oraz badań pojazdów specjalnych oraz maszyn górniczych.

W ramach studiów na specjalności MB7 student nabywa wiedzę oraz doświadczenie w ramach zajęć ćwiczeniowych oraz praktyk prowadzonych w siedzibach partnerów przemysłowych.

Program studiów został sformułowany w sposób umożliwiający zarówno pozyskanie niezbędnej wiedzy teoretycznej, jak również praktycznego doświadczenia, pozwalającego odnaleźć się na współczesnym rynku pracy.

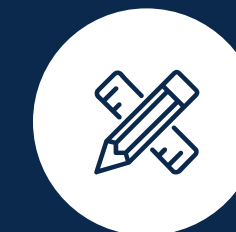


Dlaczego warto wybrać naszą specjalność?

Studenci mają możliwość poznania wiedzy wyniesionej z doświadczeń kadry naukowo-dydaktycznej w zakresie symulacji, badań oraz realizacji projektów na rzecz przemysłu górniczego, w dziedzinie bezpieczeństwa i obronności oraz elektromobilności. Studenci mają możliwość realizacji swoich zainteresowań i pasji w ramach kół naukowych, warsztatów, konferencji, jak również ustawicznego pogłębiania wiedzy dzięki regularnym wizytom w wiodących ośrodkach przemysłu obronnego oraz górniczego.



SOLIDWORKS
ANSYS
LS DYNA
MATLAB
LMS VIRTUAL.LAB



Program specjalności, formy kształcenia

W toku studiów realizowane są zajęcia z następujących bloków tematycznych:

- Wirtualne prototypowanie pojazdów, modelowanie fizyczne w środowiskach CAD oraz zastosowanie metod numerycznych w symulacjach dynamicznych (MES, MBD, obliczenia wielodziedzinowe). Optymalizacja konstrukcji
- Dynamika układów napędowych oraz kształtowanie własności dynamicznych układów zawieszenia pojazdów, modelowanie ruchu pojazdów w ośrodkach ciekłych i gazowych
- Budowa i eksploatacja pojazdów specjalnych oraz maszyn górniczych. Proekologiczne źródła energii
- Symulacje ruchu pojazdów załogowych i autonomicznych oraz ich sterowanie



Sylwetka absolwenta i perspektywy zatrudnienia

Dzięki pozyskaniu wiedzy z zakresu projektowania, symulacji oraz badań układów napędowych, absolwenci specjalności MB7 przygotowani są do rozpoczęcia kariery zawodowej w przemyśle militarnym, górniczym oraz motoryzacyjnym.

Układy napędowe stosowane są w szerokim zakresie w wielu gałęziach przemysłu – dzięki uniwersalnej wiedzy pozyskanej w trakcie studiów oraz multidyscyplinarnemu ujęciu zagadnienia, absolwenci mogą kontynuować karierę w dowolnym kierunku.

KONTAKT i WIĘCEJ INFORMACJI

www.kms.polsl.pl

E-mail: Tomasz.Czapla@polsl.pl



PROJEKTY BADAWCZO-ROZWOJOWE
POJAZDY AUTONOMICZNE
ELEKTROMOBILNOŚĆ